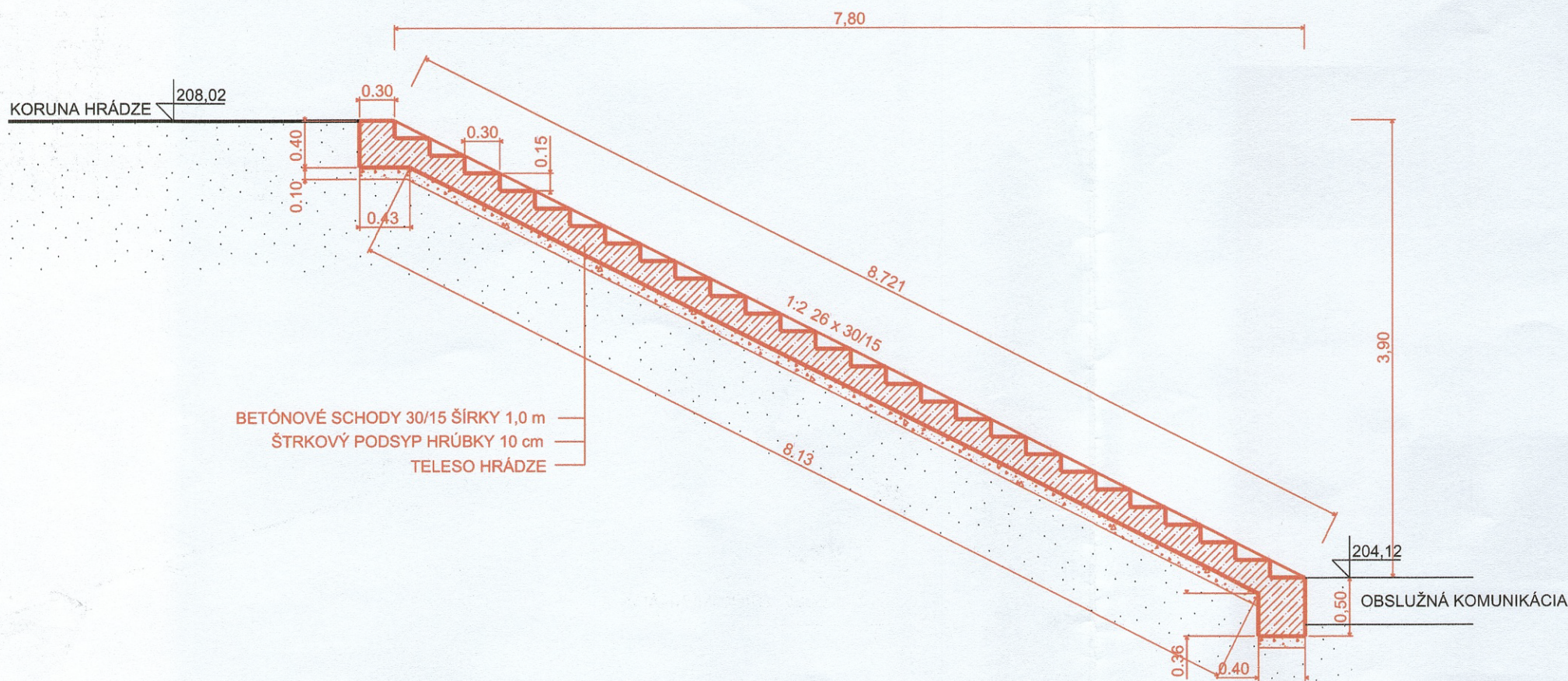
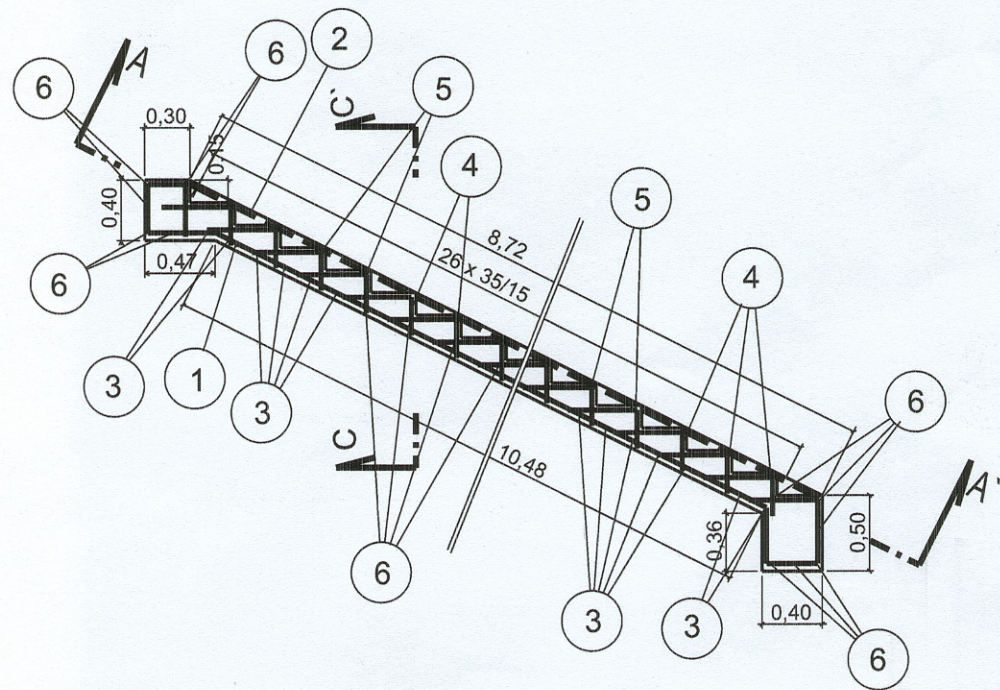


VÝKRES VÝSTUŽE BETÓNOVÝCH SCHODOV KM 1,147 <sup>39</sup> = RKM 141,683

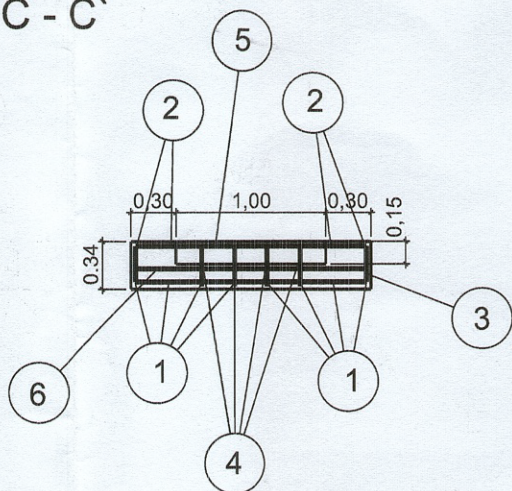
HRÁDZOVÉ SCHODY



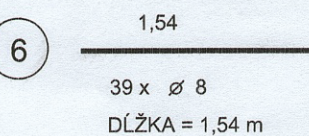
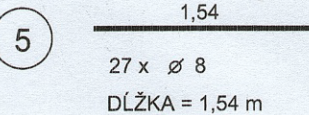
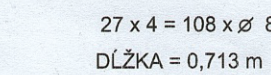
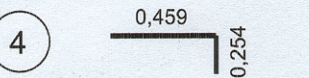
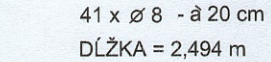
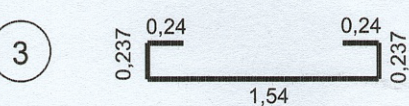
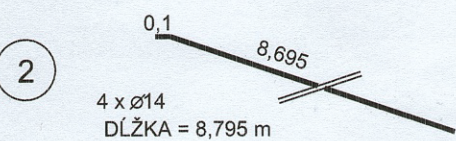
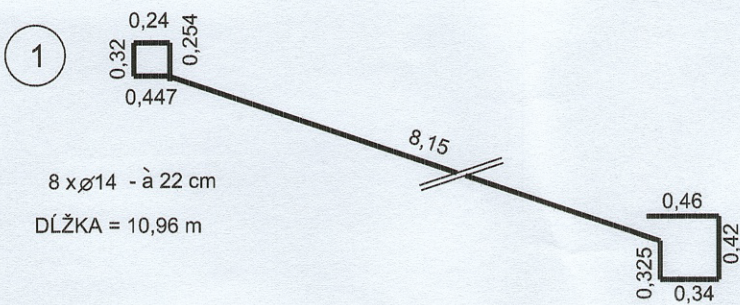
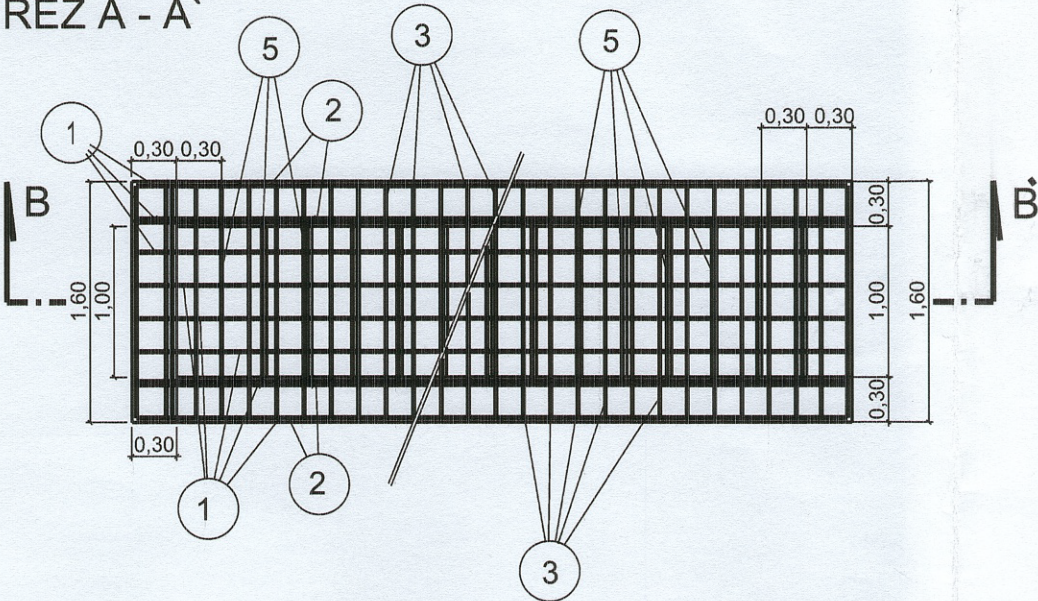
REZ B - B'



REZ C - C'



REZ A - A'



VÝKAZ VÝSTUŽE

ČÍSLO	PROFIL (mm)	DĚLKA (m)	POČET KUSOV	CELKOVÁ DĚLKA V m	
				Ø 8	Ø 14
1	14	10,960	8	-	87,680
2	14	8,795	4	-	35,180
3	8	2,494	41	102,254	-
4	8	0,713	108	77,004	-
5	8	1,540	27	41,580	-
6	8	1,540	37	56,980	-
SPOLU			(m)	277,818	122,860
HMOTNOST			(kg/m)	0,395	1,210
HMOTNOST SPOLU			(kg)	109,738	148,660
CELKOVÁ HMOTNOST V kg				258,398	

OCEL 10 335  
BETÓN C 25/30 = 4,00 m<sup>3</sup>  
ŠTRKOPIESKOVÝ PODSYP = 1,40 m<sup>3</sup>  
KRYTIE VÝSTUŽE : SPODNÁ DOSKA 5 cm OSTATNÉ 3 cm

LEGENDA:

- VÝSTUŽ
- NOVÝ STAV - SCHODY
- ŠTRKOPIESKOVÝ PODSYP
- BETÓN

VÝŠKOVÝ SYSTÉM : BALT PO VYROVNANÍ

SLOVENSKÝ VODOHOSPODÁRSKY PODNIK, štátny podnik				
RIADITEĽSTVO ODŠTEPNÉHO ZÁVODU, BRATISLAVA				
ZAMERÁL:	VYPRACOVAL:	AUTORIZOVANÝ ING.:	VED. OMM.:	
	ING. KLUČINEC	FEDERLOVÁ	ING. ANTALOVÁ	
ČÍSLO PROJEKTU:	INVESTOR: SLOVENSKÝ VODOHOSPODÁRSKY PODNIK, štátny podnik			DÁTUM:
APRÍL 2014	Odštepny závod Košice			APRÍL 2014
MIERKA:	STAVBA: KOŠICE - PRIORITNÉ PROTIPOVODNÉ OPATRENIA V SR			SÚPRAVA:
1 : 50	HORNÁD - OCHRANA INTRAVILÁNU KRAJSKÉHO MESTA			
STUPEŇ:	PRAVÝ BREH, STAVBA II. - RKM 140,575 - 142,517			PRILOHA:
PS	E - STAVEBNÁ ČASŤ			SO-17/E10
FORMÁT:	SO 17 - PRAVOSTRANNÁ ÚPRAVA KORYTA HORNÁDU			ARCH. ČÍSLO:
	SCHODY V RKM 141,683			1559